

BYTOVÝ DŮM

ZASTÁVKA

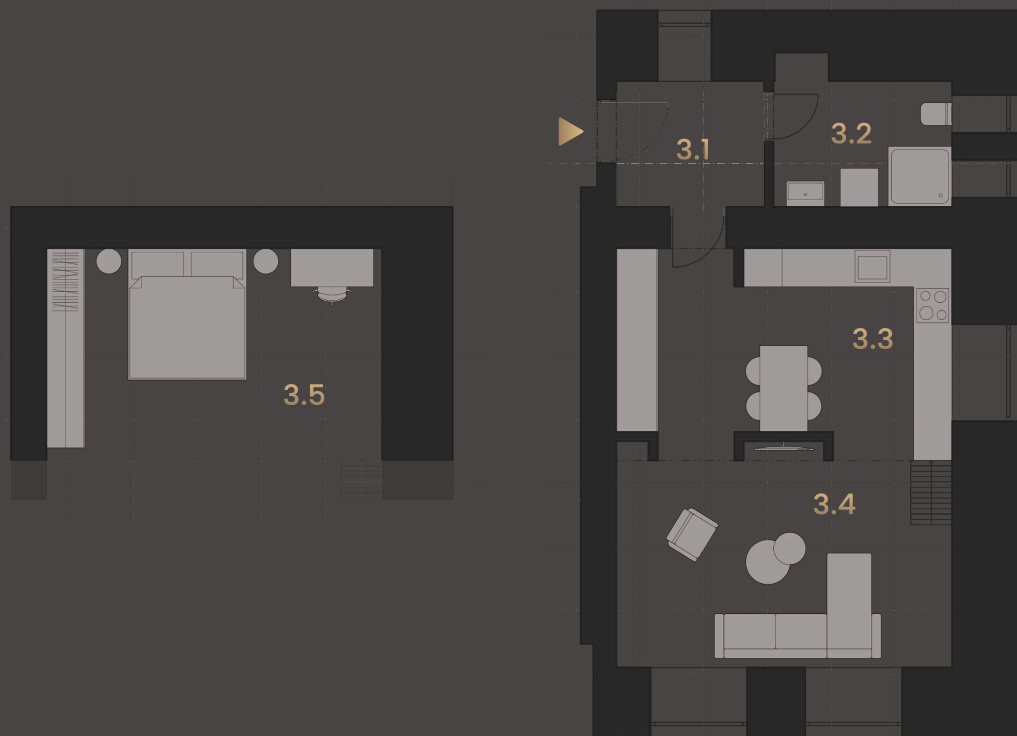
Byt 3

Dispozice 1+kk + M

Užitná plocha 64,16 m²

Podlaží 1. nadzemní

ozn.	účel místnosti	plocha m ²
3.1	předsíň	4,54
3.2	koupelna + wc	5,45
3.3	kuchyně	16,73
3.4	obývací pokoj	18,86
3.5	spací patro	17,24
Užitná plocha		64,16



PŮDORYS PODLAŽÍ

Umístění bytu na patře



Podlahová plocha bytu podle nařízení vlády č. 366/2013 Sb. zahrnuje celkovou plochu všech místností bytu, včetně ploch pod nosnými i nenosnými zdmi, přízdívkami a jádry (dále označovanými jako svislé konstrukce). Jedná se o plochu vymezenou obvodovými zdmi bytu. Plochy jednotlivých místností jsou pouze orientační. Vyobrazené zařízení v plánech bytů (například nábytek, kuchyňská linka, elektrické spotřebiče apod.) není součástí dodávky. Rozsah dodávky je specifikován ve standardu. Developer si vyhrazuje právo na změny.