

BYTOVÝ DŮM

ZASTÁVKA

Byt 4

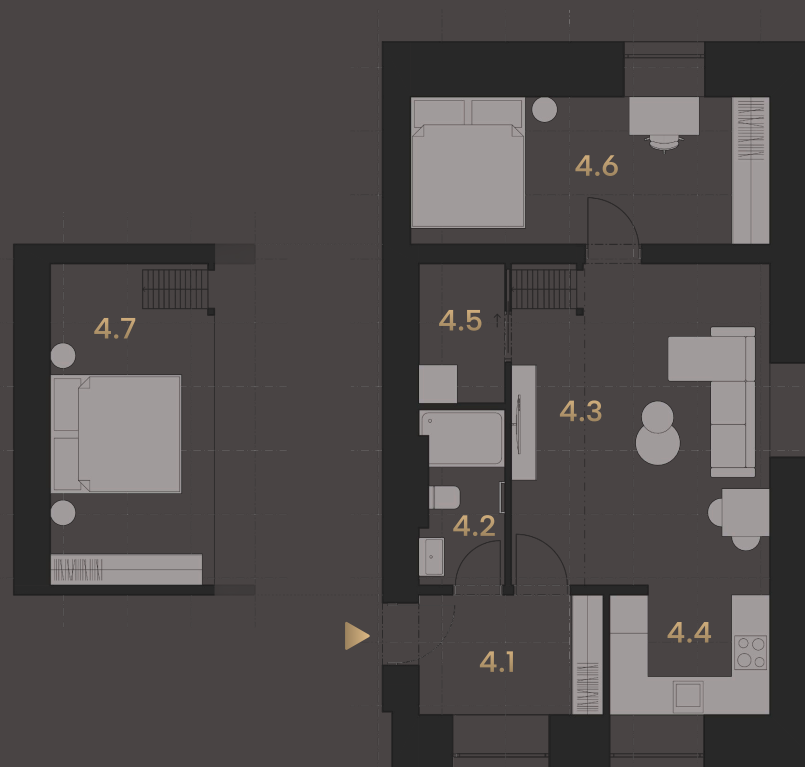
- Dispozice **2+kk + M**
- Užitná plocha **66,69 m²**
- Podlaží **2. nadzemní**

ozn.	účel místnosti	plocha m ²
4.1	zádveř	6,27
4.2	koupelna + wc	3,43
4.3	obývací pokoj	20,96
4.4	kuchyně	5,00
4.5	komora	2,95
4.6	ložnice	16,70
4.7	spací patro	12,48

Užitná plocha **66,69**

PŮDORYS PODLAŽÍ

Umístění bytu na patře



Podlahová plocha bytu podle nařízení vlády č. 366/2013 Sb. zahrnuje celkovou plochu všech místností bytu, včetně ploch pod nosnými i nenosnými zdmi, přízdívkami a jádry (dále označovanými jako svislé konstrukce). Jedná se o plochu vymezenou obvodovými zdmi bytu. Plochy jednotlivých místností jsou pouze orientační. Vyobrazené zařízení v plánech bytů (například nábytek, kuchyňská linka, elektrické spotřebiče apod.) není součástí dodávky. Rozsah dodávky je specifikován ve standardu. Developer si vyhrazuje právo na změny.