

BYTOVÝ DŮM

ZASTÁVKA

Byt 6

Dispozice 2+kk + M

Užitná plocha 63,72 m²

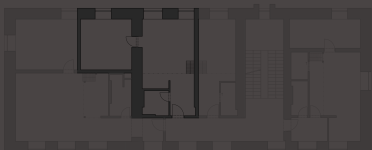
Podlaží 2. nadzemní

ozn.	účel místnosti	plocha m ²
6.1	zádveří	5,06
6.2	koupelna + wc	3,51
6.3	obývací pokoj + kk	22,67
6.4	ložnice	17,07
6.5	spací patro	13,75
Užitná plocha		63,72



PŮDORYS PODLAŽÍ

Umístění bytu na patře



Podlahová plocha bytu podle nařízení vlády č. 366/2013 Sb. zahrnuje celkovou plochu všech místností bytu, včetně ploch pod nosnými i nenosnými zdmi, přízdívkami a jádry (dále označovanými jako svislé konstrukce). Jedná se o plochu vymezenou obvodovými zdmi bytu. Plochy jednotlivých místností jsou pouze orientační. Vyobrazené zařízení v plánech bytů (například nábytek, kuchyňská linka, elektrické spotřebiče apod.) není součástí dodávky. Rozsah dodávky je specifikován ve standardu. Developer si vyhrazuje právo na změny.